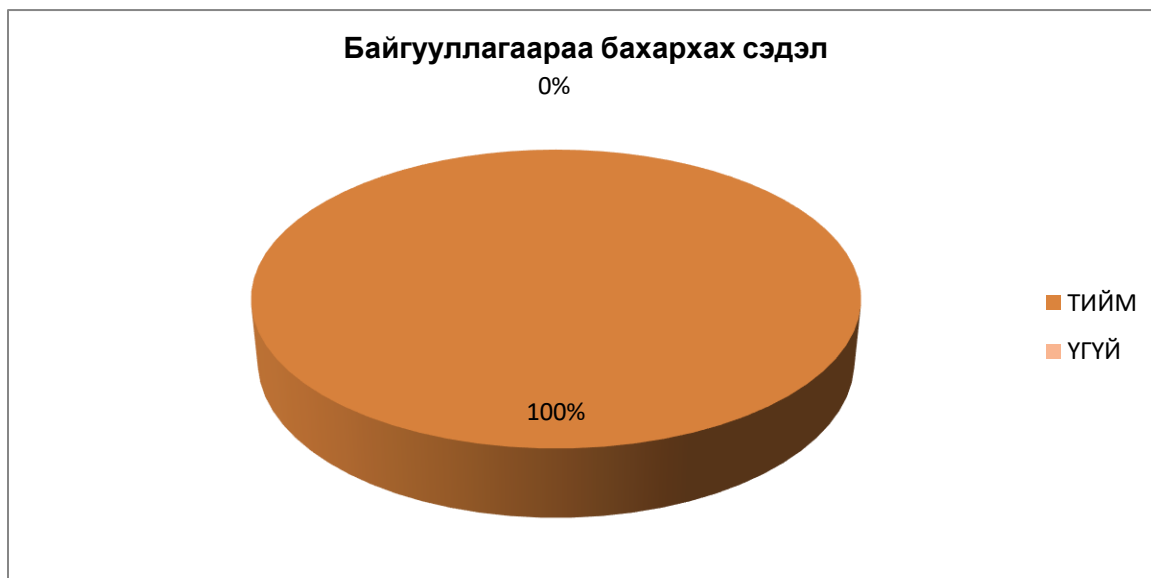


СУДАЛГААНЫ НЭГТГЭЛ-2022-11.01

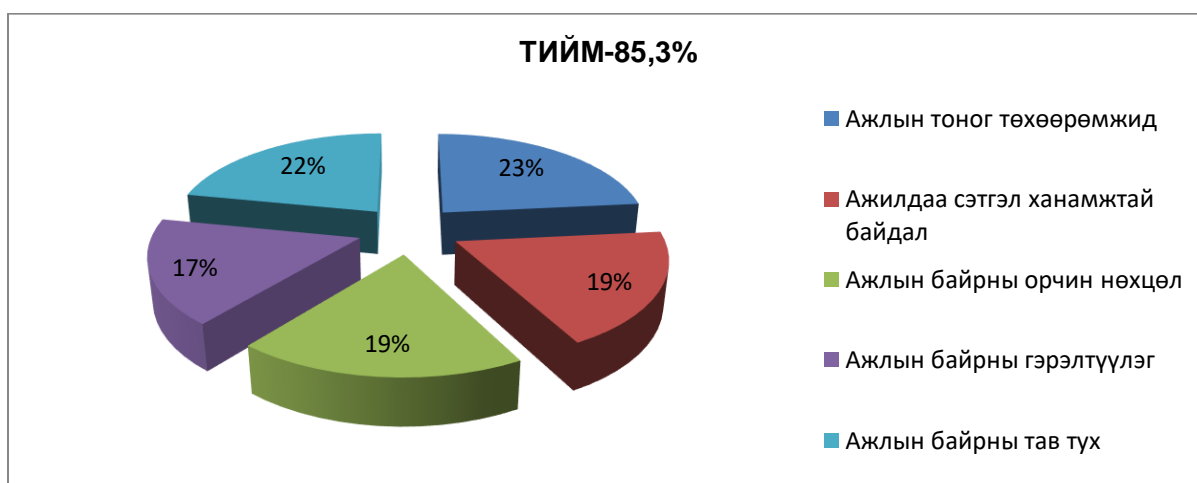
СУДАЛГААНЫ ЗОРИЛГО: Байгууллагын соёл, ажлын орчин, ажилтанд үзүүлж байгаа нийгмийн баталгаа, сургалт, дэмжлэг, хамт олон хоорондын харилцаа, хандлага, уур амьсгал, үйл ажиллагаанд сэтгэл ханамж хэр байгаа талаар тодорхойлж, үнэлэлт дүгнэлт хийж, илэрсэн алдаа дутагдлыг арилгах, цаашид сайжруулах зорилготой.

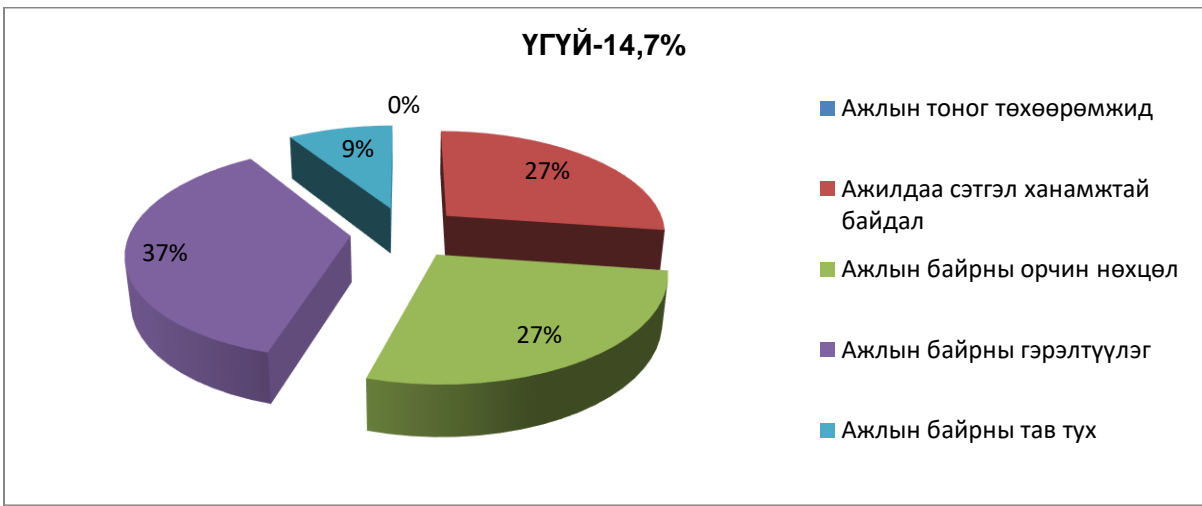
1. БАЙГУУЛЛАГААРАА БАХАРХАХ СЭДЭЛ



Судалгаанд хамрагдсан нийт ажилтны 88,2 хувь нь өөрийн ажиллаж буй байгууллага, ажил мэргэжлээрээ бахархадаг гэсэн хариулт өгсөн байна. Ажилтны сэтгэл ханамжид нөлөөлдөг чухал хүчин зүйлийн нэг нь тухайн ажиллаж буй байгууллагын нийгэмд эзлэх байр суурь, нөлөөлөл, нэр хүнд юм. Нэр хүндтэй томоохон байгууллагад ажиллаж байгаа ажилтнууд жижиг байгууллагад ажилладаг ажилтнуудаас сэтгэл ханамж өндөртэй байдаг гэсэн олон улсын судалгаа байдаг байна.

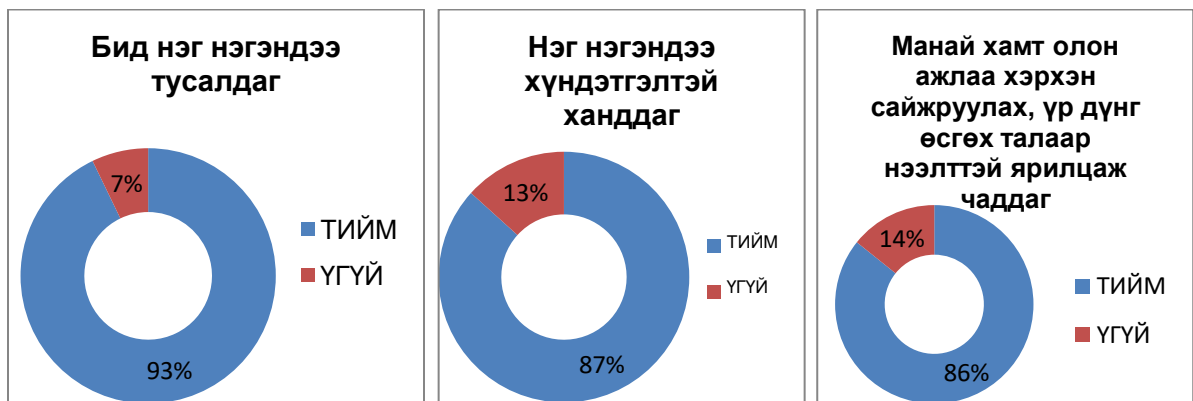
1. АЖЛЫН БАЙРНЫ СЭТГЭЛ ХАНАМЖИЙН БАЙДАЛ





Дүгнэлт: Нийт ажилтны 85,3 хувь нь ажлын байрны орчин нөхцөлд сэтгэл хангалуун гэсэн хариулт өгсөн байна. Үлдсэн 14,7 хувь нь ажлын орчин нөхцөл тааламжгүй гэсэн хариулт өгсөн нь ажлын байрны тохижилт, тав тухтай байдлыг үе шаттайгаар сайжруулж, ажилтны сэтгэл ханамжийг нэмэгдүүлэх шаардлагатай нь харагдаж байна.

2. ХООРОНДЫН ХАРИЛЦААНЫ СЭТГЭЛ ХАНАМЖИЙН БАЙДАЛ



Дүгнэлт: Нийт судалгаанд хамрагдагсдын 84.4 хувь нь удирдлага, ажилтан хоорондын харилцаа, хандлагад сэтгэл ханамжтай байдаг гэсэн хариулт өгсөн нь байгууллагын соёл, уур амьсгалд эерэг нөлөө үзүүлж байна.

3. ХАМТ ОЛНЫ УУР АМЬСГАЛ, БАЙГУУЛЛАГЫН СОЁЛД СЭТГЭЛ ХАНГАЛУУН БАЙГАА ЭСЭХ



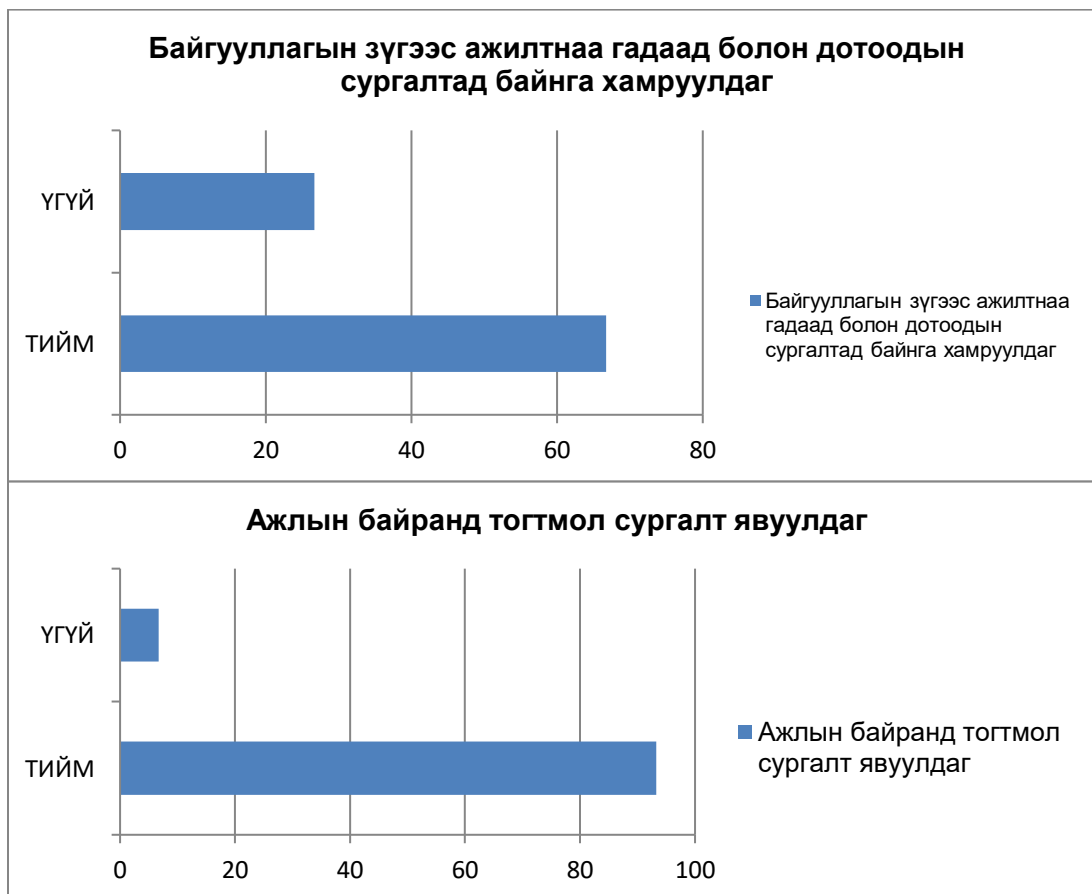
Дүгнэлт: Судалгаанд хамрагдсан ажилтнуудын 75 хувь нь хамт олны уур амьсгал, байгууллагын соёлд сэтгэл хангалуун байгаа нь харагдаж байна.

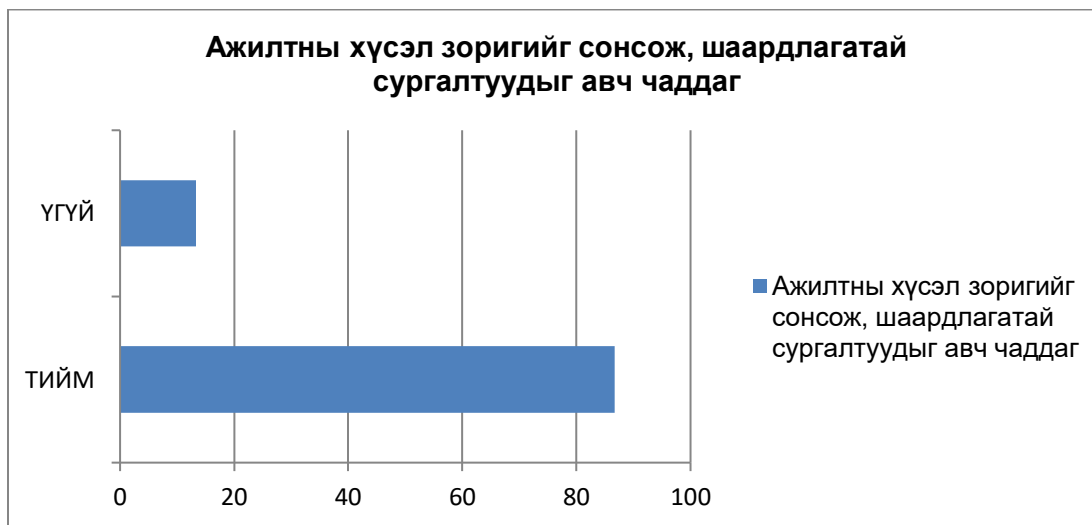
4. АЖИЛТНЫ НИЙГМИЙН ХАЛАМЖ

- Ажилтны эрүүл мэндэд тогтмол санаа тавьдаг. /Тийм 66% Үгүй 6% /
- Ажилтны нийгмийн халамж Ажилтны ар гэрт гачигдал гарах, өвчлөх зэрэгт хангалттай тусалж дэмждэг /Тийм 86.7% Үгүй 0% /
- Ажилтны нийгмийн баталгааг хангалттай хангадаг /Тийм 80% Үгүй 6% /
- Би байгууллагын нийгмийн хангамж, бусад бодлогод сэтгэл хангалуун байдаг /Тийм 73.3% Үгүй 13.3% /
- Манай байгууллага ажилтнаа шагнаж, урамшуулах тал дээр хангалттай ажилладаг /Тийм 73.3% Үгүй 13.3% /,

Дүгнэлт: Судалгаанд хамрагдсан нийт ажилтнууд байгууллагын зүгээс ажилтнуудад үзүүлж буй нийгмийн халамж, хангамж, баталгаанд 75,9 хувь нь сэтгэл хангалуун 9,7 хувь нь ханамжгүй гэсэн хариултыг өгсөн байна. Хэдийгээр ихэнх ажилтнууд сэтгэл хангалуун байгаа ч сэтгэл ханамжийн түвшинг нэмэгдүүлэх чиглэлээр хөтөлбөр боловсруулах, дотоод журамд нийгмийн баталгааг хангах чиглэлээр тодорхой ажлуудыг тусгах шаардлагатай байна.

5. АЖИЛТНЫГ ХӨГЖҮҮЛЭХ СУРГАЛТУУДАД СЭТГЭЛ ХАНГАЛУУН БАЙДАГ ЭСЭХ





Дүгнэлт: Нийт ажилтны 82,2 хувь байгууллагаас зохион байгуулж буй ажилтныг хөгжүүлэх сургалтуудад сэтгэл хангалуун байдаг гэсэн хариулт өгсөн байна. Дээрх хариултуудаас харахад байгууллагын зүгээс явуулж буй сургалтуудад ихэнх ажилтнууд сэтгэл хангалуун байгаа хэдийн ч 15,6 хувь нь тухайн зохиогдож буй сургалтууд хангалттай биш гэж үзсэн нь сургалтын хэрэгцээг зөв тодорхойлох, тухайн ажилтнуудад чиглэсэн зөв сургалтын хэлбэрүүдийг сонгох нь чухал гэдгийг харуулж байна.

АЖИЛТНЫ СЭТГЭЛ ХАНАМЖИД ХАМГИЙН ИХЭЭР НӨЛӨӨЛЖ БУЙ ХҮЧИН ЗҮЙЛ

- Цалингийн хэмжээ	/Тийм 20%	Үгүй 73,3% /
- Хамт олны уур амьсгал	/Тийм 73,3%	Үгүй 20% /
- Удирдлагын дэмжлэг	/Тийм 86,7%	Үгүй 6,7% /
- Шагнал, урамшуулал	/Тийм 66,7%	Үгүй 20% /
- Техник хэрэгслийн бүрэн хангалт	/Тийм 66,%	Үгүй 20% /
- Тэгш харилцаа хандлага	/Тийм 73,3%	Үгүй 13,3% /
- Тав тухтай ажлын орчин	/Тийм 73,3%	Үгүй 20% /

Дүгнэлт: ЦАЛИНГИЙН ХЭМЖЭЭ

Ажлын байрны сэтгэл ханамжид бодит орлого болох цалин хөлс нөлөөлж байгаа нь дээрх үзүүлэлтээс харагдаж байна. Хийсэн ажлынхаа үнэлгээнд тохирсон цалин урамшуулал авах нь тухайн ажилтны сэтгэл ханамжийг нэмэгдүүлдэг. Төсвийн хувьд улсын төсөвт байгууллага учраас төрөөс цалинждаг, цалингийн бодлого төсвийн тухай хуулиар зохицуулагддаг хэдий ч ажилтны цалин хөлсийг тодорхой, үе шаттайгаар нэмэгдүүлэх нь ажилтны ажилдаа сэтгэл хангалуун байх.

Дүгнэлт: ХАМТ ОЛНЫ УУР АМЬСГАЛ

Ажилтнуудын сэтгэл ханамжид хамт олны уур амьсгал, байгууллагын соёл ихээхэн нөлөөлдөг нь дээрх үзүүлэлтээс харагдаж байна. Ажилтан ажлын байранд хамгийн их цаг зориулдаг тул хамт олон нь түүний 2 дахь гэр бүл юм. Гэр бүл тайван байх нь тухайн хүний сэтгэл санаанд шууд нөлөөлдөг тул хамт олны уур амьсгал тухайн ажилтны хувьд ихээхэн чухал хүчин зүйл юм. Иймээс хамт олны уур амьсгалыг зөв болгох, эерэг соёлтой, байгууллагыг бүтээхэд сэтгэл ханамж нэн чухал юм.

Дүгнэлт: УДИРДЛАГЫН ДЭМЖЛЭГ

Ажилтны сэтгэл ханамжид удирдлагын дэмжлэг, туслалцаа чухал ач холбогдолтой гэж судалгаанд оролцсон ажилтнуудын 86,7 хувь нь хариулжээ. Удирдах албан тушаалтан ажилтнуудад мэргэжил арга зүйн зөвөлгөө дэмжлэгийг байнга өгч, хийсэн ажлын үр дүнг ил тод нээлттэйгээр урамшуулж байх нь ажилтны сэтгэл ханамжийг нэмэгдүүлж, идэвхижүүлдэг.

ЦААШИД АВАХ АРГА ХЭМЖЭЭ: СЭТГЭЛ ХАНАМЖИЙГ НЭМЭГДҮҮЛЭХ АРГА ЗАМ

Ажилтны нийгмийн баталгааг хангах, хүртээмжтэй цалин хөлс олгох, үл ялгаварал, тэгш хандлага, удирдлагын дэмжлэг, хамт олны харилцаа эерэг байх нь сэтгэл ханамжийг нэмэгдүүлэх чухал хүчин зүйлс юм.

ЗАСАГ ДАРГЫН ТАМГЫН ГАЗРЫН ДАРГА



В.ГАНТУЯА

АЖИЛТНЫ СЭТГЭЛ ХАНАМЖИЙН СУДАЛГАА-2022-10-31

СУДАЛГААНЫ ЗОРИЛГО:

Байгууллагын соёл, ажлын орчин, ажилтанд үзүүлж байгаа нийгмийн баталгаа, сургалт, дэмжлэг, хамт олон хоорондын харилцаа, хандлага, уур амьсгал, үйл ажиллагаанд сэтгэл ханамж хэр байгаа талаар тодорхойлж, үнэлэлт дүгнэлт хийж, илэрсэн алдаа дутагдлыг арилгах, цаашид сайжруулах зорилготой.

1. БАЙГУУЛЛАГААРАА БАХАРХАХ СЭДЭЛ

Тийм Үгүй

2. АЖЛЫН БАЙРНЫ СЭТГЭЛ ХАНАМЖИЙН БАЙДАЛ

- | | | |
|------------------------------------|------|------|
| А. Ажлын тоног төхөөрөмжид | Тийм | Үгүй |
| Б. Ажилдаа сэтгэл ханамжтай байдал | Тийм | Үгүй |
| В. Ажлын байрны орчин нөхцөл | Тийм | Үгүй |
| Г. Ажлын байрны гэрэлтүүлэг | Тийм | Үгүй |
| Д. Ажлын байрны тав тух | Тийм | Үгүй |

3. ХООРОНДЫН ХАРИЛЦААНЫ СЭТГЭЛ ХАНАМЖИЙН БАЙДАЛ

- | | | |
|---|------|------|
| А. Бид нэг нэгэндээ тусалдаг | Тийм | Үгүй |
| Б. Нэг нэгэндээ хүндэтгэлтэй ханддаг | Тийм | Үгүй |
| В. Манай хамт олон ажлаа хэрхэн сайжруулах, үр дүнг өсгөх талаар нээлттэй ярилцаж чаддаг. | Тийм | Үгүй |

4. ХАМТ ОЛНЫ УУР АМЬСГАЛ, БАЙГУУЛЛАГЫН СОЁЛД СЭТГЭЛ ХАНГАЛУУН БАЙГАА ЭСЭХ

- А. Ажилтан чөлөөт цагаараа өөрийгөө хөгжүүлэх боломжид үргэлж анхаардаг

Тийм Үгүй

- Б. Хамт олноосоо үргэлж баяр баясгалан, эрч хүчийг мэдэрдэг

Тийм Үгүй

- В. Одоо байгаа хамт олонтойгоо ажиллах дуртай

Тийм Үгүй

5. АЖИЛТНЫ НИЙГМИЙН ХАЛАМЖ

- А. Ажилтны эрүүл мэндэд тогтмол санаа тавьдаг.

Тийм Үгүй

Б. Ажилтны нийгмийн халамж Ажилтны ар гэрт гачигдал гарах, өвчлөх зэрэгт хангалттай тусалж дэмждэг

Тийм **Үгүй**

В. Ажилтны нийгмийн баталгааг хангалттай хангадаг

Тийм **Үгүй**

Г. Би байгууллагын нийгмийн хангамж, бусад бодлогод сэтгэл хангалуун байдаг

Тийм **Үгүй**

Д. Манай байгууллага ажилтнаа шагнаж, урамшуулах тал дээр хангалттай ажилладаг

Тийм **Үгүй**

6. АЖИЛТНЫГ ХӨГЖҮҮЛЭХ СУРГАЛТУУДАД СЭТГЭЛ ХАНГАЛУУН БАЙДАГ ЭСЭХ

А. Байгууллагын зүгээс ажилтнаа гадаад болон дотоодын сургалтад байнга хамруулдаг

Тийм **Үгүй**

Б. Ажлын байранд сургалт явуулдаг эсэх

Тийм **Үгүй**

В. Ажилтны хүсэл зоригийг сонсож, шаардлагатай сургалтуудыг авч чаддаг

Тийм **Үгүй**

7. АЖИЛТНЫ СЭТГЭЛ ХАНАМЖИД ХАМГИЙН ИХЭЭР НӨЛӨӨЛЖ БУЙ ХҮЧИН ЗҮЙЛС

Цалингийн хэмжээ **Тийм** **Үгүй**

Хамт олны уур амьсгал **Тийм** **Үгүй**

Удирдлагын дэмжлэг **Тийм** **Үгүй**

Шагнал, урамшуулал **Тийм** **Үгүй**

Техник хэрэгслийн бүрэн хангалт **Тийм** **Үгүй**

Тэгш харилцаа, хандлага **Тийм** **Үгүй**

Тав тухтай ажлын орчин **Тийм** **Үгүй**

БАЯНТАЛ СУМЫН ЗДТГ

СУДАЛГААНД ХАМРАГДСАН ТАНЬД БАЯРЛАЛАА